

PRODUKTDATENBLATT



Begehbare Trafostation

- Kurze Lieferzeiten
- Kompatibel zu allen deutschen Mittelspannungsnetzen
- Bis 1.600 kVA
- Eigene Produktion in Deutschland
- Intelligente Netzstationen

Schlüsselfertige Auslieferung inkl. Engineering & Anlagenzertifizierung
nach VDE -AR -N 4110

Anwendungsbereiche:



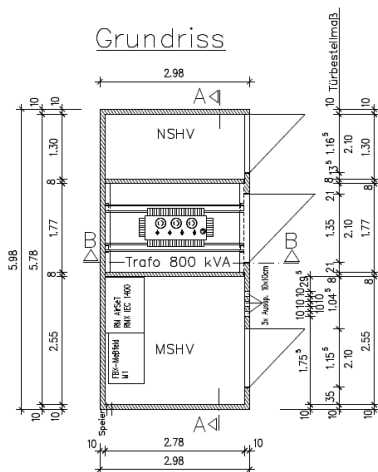
Unsere Leistungen

Bau | Planung | Engineering | Logistik | Netzanschluss | Anlagenzertifizierung | Wartung

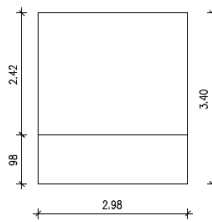
eSaver GmbH | Im Letten 16/1 | D - 71139 Ehningen | Telefon +49 7034 9300 50

kontakt@esaver.eu | www.esaver.eu

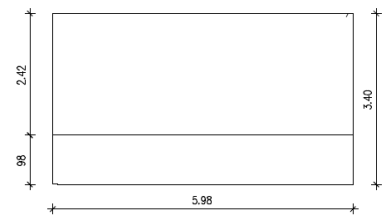
Trafostation KE-TRK 600-300



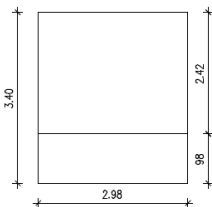
Vorderseite



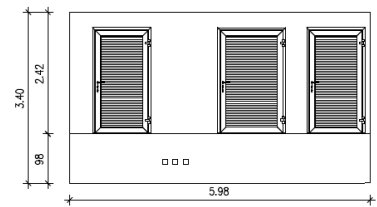
Seitenansicht links



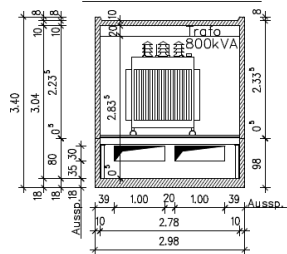
Rückseite



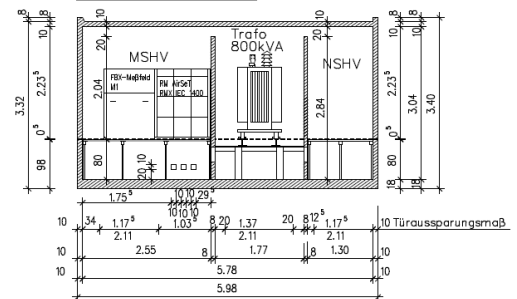
Seitenansicht rechts



Schnitt B-B



Schnitt A-A



Gesamtgewicht Baukörper ohne Kies = 27.18to

Auftrags-Nr. 018037
11.07.2025/awo

TECHNISCHE DATEN

Gebäudeart:	begehbare Trafostationen
Schutzgrad:	DIN EN 62271-202
Abmessungen außen:	B x T x H = 5.980 x 2.980 x 3.400 mm möglich bis 5,98m / 6,48m / 6,98m
Einbautiefe Keller:	ca. 2.420 mm (bis Dachunterkante - Gesamthöhe 3.400mm)
Dachunterkante - Gesamthöhe:	ca. 2.000 mm
Maß über Erdniveau:	2.420 mm
Gesamtgewicht:	ca. 35 t (ohne Kies)
Anschlag Station:	4x RD 36
Anschlag Dach:	4 x Gewinde M 12
Farben:	Stationskörper: weiß, Türen: (lichtgrau o. anthrazit), Dach und Sockel: (lichtgrau o. anthrazit)

MAXIMALE ELEKTROTECHNISCHE AUSSTATTUNG

Transformator:	800 kVA lt. Plan (250 kVA bis 1.600 kVA) möglich
MS-Schaltanlage:	SF6-gasisoliert, bis zu 5 Felder oder 3 Felder inklusive Messzelle
NS-Verteilung:	Gerüstverteiler, B x H = 1.570 x 2.240 mm

Gesamtgewicht abhängig vom Stationsaufbau (z.B. Transformator etc.)

ZERTIFIKATE

IEC 62271-202: 2014-03
DIN EN 62271-202 (VDE 0671-202): 2015-02

- VDE 0101
- VDE-AR-N 4110
- IEC 62271-202 (Bau von begehbaren Trafo-
-/Ortsnetzstationen)
- bis 6300 A Schaltgerätekombination
DIN EN 61439 / 1 + 2 + 3